



Andermatt
Biogarten

Gärtnern ohne Chemie

2024

Informationen für das
Fachgeschäft



**Gärtnern ohne Chemie –
Informationen für das
Fachgeschäft**

Natürlich besser beraten – das ist nicht nur unser Slogan bei Andermatt Biogarten, sondern auch unser Versprechen. Wir sind Ihre erste Anlaufstelle für sinnvolle Alternativen zu herkömmlichen Gartenprodukten. Unser Sortiment umfasst neben biologischen Pflanzenschutzmitteln, Pflanzstärkungsmitteln und Bioziden auch eine vielfältige Auswahl an weiteren nützlichen Produkten für Haus und Garten.

Unser Ziel ist es, Hobbygärtnerinnen und Hobbygärtner dabei zu unterstützen, einen naturnahen Garten zu pflegen und gesunde sowie schmackhafte Nahrungsmittel anzubauen. Auf diese Weise tragen wir maßgeblich zur Erhaltung der Biodiversität bei. Wir freuen uns sehr, Sie von der Qualität unserer Produkte überzeugen zu dürfen. Zögern Sie nicht, uns zu kontaktieren – sei es für allgemeine Fragen oder um mehr über unser Sortiment zu erfahren.

Mit freundlichen Grüßen

Matthias Kohler, Geschäftsführer & Steven Dreischhoff, Vertriebsleiter
info@andermatt-biogarten.de, Tel 07621 95115 10



Matthias Kohler
Geschäftsführer



Dr. Steven Dreischhoff
Vertriebsleiter





Produktübersicht

Pflanzen schützen

Ameisenbarriere/Tangle-Trap	17
Apfelwickler-Falle	7
Buchsbaumzünsler-Falle	5
Drosal Schutznetz	23
Drosal® Pro Kirschesigfliegen-Falle	24
InsectoNet biodegradable	21
Insektenschutz-Taschen NEU	26
Kohl-Kragen	19
Kulturschutznetze	22
Leimfallen	10
Madex® Apfelwicklerfrei	6
Mulchpapier	18
Pflaumenwickler-Falle	8
Raupenleimring	20
Rebell® amarillo	9
Schädlings-Stopp Plus	4
SchneckenStopp FE gross	16
SchneckenStopp FE klein	15
SchneckenStopp PP	13
SchneckenStopp-Haube	14
Stammanstrich	27
topcat – Die Wühlmausfalle	11
topsnap – Die raffinierte Mausefalle	12
Trauben-Schutztaschen	25
Wundschutzlehm NEU	28

Pflanzen stärken

AlgoFol	36
Beinwellpellets und Beinwelljauche	31
Biosol Wachstumsbooster	41
Brennnesselextrakt NEU	32
Brennnesselpellets	33
CarboVit	45
Düngerstäbchen NEU	44
Gemüsedünger NEU	40
Hochbeetdünger	39
Kübelpflanzen- und Hochbeetdünger	38
RhizoPlus	29
RhizoSan	30
Schachtelhalmextrakt	34
Schachtelhalm pellets und reiner Schachtelhalmextrakt	35
Tomatendünger NEU	43
Universaldünger	37
Zimmerpflanzendünger	42

Nützlinge und Nützlingsförderung

CarpoStopp	48
DickmaulrüsslerStopp	47
Marienkäfer und Marienkäferlarven	46
Ohrwurmsäckli	50
TrauermückenStopp	49

Gartenzubehör

AquaNemix	55
Aufbinde-Clips	53
Frostschutzvlies Schafwolle NEU	57
Garten-Papierschnur	52
KlarVital®	51
Kompostvlies aus Schafwolle NEU	59
Mulchscheibe/Mulchvlies	
Schweizer Schafwolle NEU	58
Schneckengreifer	54
Winterschutz-Filz Schafwolle	56
Wurmkomposter Compact	60

Haus und Hof

Ameisenpulver	64
Bio Lavendelbeutel	67
Defluvo Abflussreiniger	68
Fliegenfalle Outdoor	61
Gonexor Geruchsentferner	69
Insektenpulver	63
Marienkäfer-Aufzuchtset Adalia	62
Mottenfalle Combi	66
Nattaro Safe Bettwanzen-Tape und Nattaro Scout Bettwanzen-Falle	65

Beratungshilfen

Übersicht Schädlinge	70
----------------------	----



Anwendungsperiode
Ganzjährig



Haltbarkeit
Mindestens 2 Jahre

Schädlings-Stopp Plus

Wirksam gegen saugende, beißende, minierende Schädlinge wie Blattläuse, Thripse, Zikaden, Spinnmilben, Weiße Fliegen, Minierfliegen sowie gegen Trauermücken, Larven des Kartoffelkäfers an Zierpflanzen, Gemüse und Kräutern

Schädlings-Stopp Plus enthält Azadirachtin A, den Wirkstoff aus den Kernen des tropischen Neem-Baumes. Der Wirkstoff dringt in die Blätter ein, wird innerhalb der Pflanze teilsystemisch transportiert und von den Schädlingen durch ihre Saug- bzw. Fraßtätigkeit aufgenommen.

Die Nahrungsaufnahme und damit die Pflanzenschäden werden sofort gestoppt. Die Schädlinge können sich nicht mehr entwickeln und vermehren und sterben nach ein paar Tagen ab.

Kann gegen Trauermücken als Gießanwendung eingesetzt werden.

Anwendung

- Bei Befallsbeginn
- Wartefristen einhalten

Wartefristen

- Siehe Produktetikette

Bemerkung

- Pflanzenschutzmittel, nicht frei verkäuflich

Pflanzenschutzmittel vorsichtig verwenden. Vor Verwendung stets Etikette und Produktinformationen lesen.

Buchsbaumzünsler-Falle

Zur Überwachung der Flugzeit und zur Verminderung der Eiablage des Buchsbaumzünsler-Falters

Funnel Fallentyp mit guter Fangwirkung und einfacher Handhabung.

Die Falter werden durch das Pheromon (Dispenser) angelockt und fallen in den Behälter. Dadurch wird die Eiablage reduziert und Zeitpunkt sowie Intensität des Fluges können bestimmt werden. Kontrolle der Buchspflanzen auf junge Larven 7-10 Tage nach dem ersten Fund in der Falle.

Anwendung

- Die Buchsbaumzünsler-Falle kurz vor dem zu erwartenden Flug aufhängen
- Die Fallen freihängend und ca. auf Augenhöhe in Buchsnähe verteilen
- 1-2 mal wöchentlich kontrollieren
- Nach 6 Wochen Dispenser auswechseln
- Für 200 m²

Bemerkung

- Frei verkäuflich



Anwendungsperiode
Mai-Oktober



Haltbarkeit
- Falle: mehrere Jahre
- Dispenser: mindestens 2 Jahre



2983G



4495G



2983G Schädlings-Stopp Plus 60ml

4495G Buchsbaumzünsler-Falle inkl. 3 Dispenser

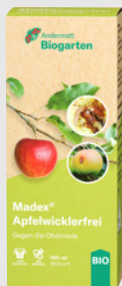
4496G Buchsbaumzünsler-Falle Nachfüllset 6 Dispenser



Anwendungsperiode
Mai – September



Haltbarkeit
– Im Kühlschrank
mindestens 22 Monate.
Tiefgekühlt unbeschränkt.



4957G

Madex® Apfelwicklerfrei Gegen Apfelwicklerlarven bei Apfel, Birne, Nashi und Quitten

Madex Apfelwicklerfrei ist ein gezielt wirkendes biologisches Pflanzenschutzmittel. Es enthält natürlich vorkommende, hochspezifisch wirkende Krankheitserreger der Obstmade, so genannte Apfelwicklergranuloseviren. Unbedenklich für Nützlinge sowie andere Insekten wie Bienen, Schmetterlinge etc. Das Madex Apfelwicklerfrei wirkt gegen junge Obstmaden und wird während der Schlupfperiode der Larven ausgebracht.

Anwendung

- Es sind 2–4 Behandlungen pro Saison notwendig, abhängig vom Standort, von der Witterung und vom Schädlingsdruck
- Der 1. Spritztermin liegt je nach Jahr zwischen Mitte Mai und Ende Juni. Den ersten Spritztermin für Ihre Region teilen wir Ihnen gerne auf der Seite www.obstmade.de mit
- In wärmeren Jahren kann es Ende Juli zur Entwicklung einer 2. Generation kommen
- 100 ml Madex Apfelwicklerfrei reicht für die Herstellung von 13 Liter Spritzbrühe, was für die Behandlung von 500 m² je 2 m Kronenhöhe ausreicht
- Für eine genaue Bestimmung des Spritztermins empfiehlt es sich, die Flugaktivität mit der Apfelwickler-Falle zu überwachen

Bemerkung

- Pflanzenschutzmittel, nicht frei verkäuflich

Pflanzenschutzmittel vorsichtig verwenden. Vor Verwendung stets Etikette und Produktinformationen lesen.

Gut kombinierbar mit:
Apfelwickler-Falle **S. 7**



4957G Madex Apfelwicklerfrei 100 ml



Apfelwickler-Falle Zur Überwachung der Flugzeit sowie zur Reduktion der Falter bei Äpfeln, Birnen, Quitten und Walnüssen

Anhand der gefangenen Falter kann der Befallsdruck bestimmt werden. Durch das Abfangen der männlichen Falter wird die Population reduziert, dies ist aber nicht ausreichend für eine vollständige Bekämpfung. Pheromone und Leimböden gekühlt bei 2–5 °C lagern. Leimböden je nach Verschmutzungsgrad alle 2–3, Pheromone nach 4 Wochen auswechseln. Der Apfelwickler-Lockstoff (2 Dispenser/4 Leimböden) reicht für eine Saison.

Anwendung

- Apfelwickler-Falle ab Mitte April aufhängen und mit dem Pheromon und Leimböden ausstatten
- 1 Falle für ca. 200 m²

Bitte beachten Sie, dass die Apfelwickler-Falle keine Dispenser und Leimböden enthält.

Gut kombinierbar mit:
Madex Apfelwicklerfrei **S. 6**



3376G Apfelwickler-Falle (ohne Dispenser)

3379G Apfelwickler-Lockstoff (2 Dispenser/4 Leimböden)



Anwendungsperiode
April – August



Haltbarkeit
– Falle unbeschränkt
– Dispenser gekühlt 5 °C:
1 Saison
– Dispenser gefroren:
2 Jahre



3376G





Anwendungsperiode
April–August



Haltbarkeit
– Falle unbeschränkt
– Dispenser gekühlt 5 °C:
1 Saison
– Dispenser gefroren:
2 Jahre

Pflaumenwickler-Falle

Zur Überwachung der Flugzeit sowie zur Reduktion der Falter bei Zwetschgen, Pflaumen und Mirabellen

Anhand der gefangenen Falter kann der Befallsdruck bestimmt werden. Durch das Abfangen der männlichen Falter wird die Population reduziert, bietet aber keinen 100%igen Schutz gegen den Befall durch den Pflaumenwickler. Pro Baum 1–2 Fallen aufhängen. Leimböden je nach Verschmutzungsgrad alle 2–3, Pheromone nach 4 Wochen auswechseln. Der Pflaumenwickler-Lockstoff (2 Dispenser/4 Leimböden) reicht für eine Saison.

Anwendung

- Pflaumenwickler-Falle ab Mitte April aufhängen und mit dem Pheromon und Leimboden ausstatten
- 1–2 Fallen pro Hochstammbaum aufhängen

Bitte beachten Sie, dass die Pflaumenwickler-Falle ohne Dispenser geliefert wird.



3377G



Rebell® amarillo

Gegen die Made in Kirsche und Walnuss

Die mit einem Spezialleim beschichteten Fallen sind mit einem UV-beständigen Farbstoff eingefärbt und können über mehrere Jahre verwendet werden.

4 Kreuzfallen pro Set. Die Fallen können bei Bedarf mit dem Produkt «Ameisenbarriere/Tangle-Trap» neu beschichtet werden.

Anwendung bei der Kirschenfliege

Je nach Baumgröße 2–10 Kreuzfallen aufhängen, sobald sich die ersten Kirschen von Grün auf Gelb verfärben. Die Kirschenfliegen werden vom Gelb der Falle angezogen und kleben daran fest. Eine Eiablage wird dadurch verhindert.

Anwendungszeitpunkt: Je nach Witterung ca. ab Mitte Mai bis Mitte Juli.

TMA-Karte: Mit der TMA-Karte kann die Wirkung der Falle auf der Kirschenfliege um rund 60% verstärkt werden.

Anwendung bei der Walnussfruchtfliege

Je nach Baumgröße 2–10 Kreuzfallen zur Befallsprognose und zur Befallsreduktion aufhängen.

Anwendungszeitpunkt: Je nach Witterung ca. ab Ende Juni bis Ende August.



Anwendungsperiode
Mai–August



Haltbarkeit
– Falle: mehrere Jahre
– TMA-Karte mind. 2 Jahre



2751G

Gut kombinierbar mit:
Ameisenbarriere/Tangle-Trap S. 17



- 3377G** Pflaumenwickler-Falle (ohne Dispenser)
- 3378G** Pflaumenwickler-Lockstoff (2 Dispenser/4 Leimböden)

- 2751G** Rebell Amarillo Kreuzfallen (4 Fallen für 1–2 Bäume)
- 2815G** Rebell Amarillo TMA-Karte 4er-Set

**Anwendungsperiode**
Ganzjährig**Haltbarkeit**
Mehrere Jahre

1251G



4550G



4551G



Leimfallen

Zur Früherkennung und zum Fang von fliegenden Schädlingen

Giftfreie, effiziente Klebefallen zur Überwachung eines Befalls mit Trauermücken, Weißen Fliegen, Zikaden, Minierfliegen und geflügelten Blattläusen auf kleinen Flächen. Dieses Produkt eignet sich vor allem zur Anwendung bei Zimmerpflanzen. Die Insekten werden von der gelben Farbe der Leimfalle angelockt und bleiben auf dem Leim kleben.

Anwendung

– Stütze in der Mitte der Pflanzengruppe in die Topferde stecken und eine oder zwei Fallen daran anbringen

Bemerkung

Wie alle Klebfallen eignen sich die Leimfallen lediglich zur Überwachung, nicht aber zur direkten Bekämpfung von Schädlingsbefall. Ein Befall mit Trauermücken, Weißen Fliegen, Zikaden, Minierfliegen und geflügelten Blattläusen kann mit Schädlings-Stopp Plus bekämpft werden.

Gut kombinierbar mit:

Schädlings-Stopp Plus S. 4**1251G** Leimfallen (8 Fallen & 2 Stützen)**4550G** Gelbfallen 10 Stück (zum Aufhängen)**4551G** Blaufallen 10 Stück (zum Aufhängen)

topcat – Die Wühlmausfalle

Gegen Mäuse

Mit topcat können Mäuse schnell und einfach gefangen werden. Die qualitativ hochstehende Schlagfalle eignet sich zum Fang von Wühl-, Scher-, Feld- und anderen Mausarten. Ab einem Druckpunkt von 8 g schnappt die Falle zu und fängt sowohl Adulte als auch Jungtiere aus beiden Gangrichtungen. Der hoch sensible, mechanische Auslösemechanismus kann ohne Verletzungsgefahr für die Finger gespannt werden. Aus Chromstahl gefertigt; daher ist die Falle rostfrei, äußerst langlebig und einfach zu reinigen.

Anwendung

– Mittels Suchstab Mäusegang aufspüren, mit dem Lochschneider ein 6 cm rundes Loch ausschneiden und den Boden glätten
– Falle im Mäusegang platzieren, mit Erde abdichten und den Fangmechanismus spannen.

**Anwendungsperiode**
Ganzjährig**Haltbarkeit**
Unbeschränkt

1324C

1324C Topcat – Die Wühlmausfalle**1325C** Topcat Suchstab**1326C** Topcat Lochschneider**1457C** Topcat Markierstab



Anwendungsperiode
Ganzjährig



Haltbarkeit
Unbeschränkt

topsnap – Die raffinierte Mausefalle Gegen Mäuse

Eine frühzeitige und aktive Bekämpfung von Mäusen ist wichtig, um eine Massenvermehrung sowie Schäden und Verunreinigungen zu vermeiden. Die hochwertige topsnap-Falle mit ausgeklügelter Mechanik ist besonders anwenderfreundlich und effizient. Mit einem Handgriff kann die Falle einfach und gefahrlos gestellt werden. Zwei unabhängige Fallenmechanismen gewährleisten Fangerfolge aus beiden Richtungen. Der Fang kann außerdem berührungslos beseitigt werden. Die Falle eignet sich zur gezielten Mäusebekämpfung im Indoor-Bereich.

Anwendung

- Aktivierung: Beide Hebel zur Mitte der Falle und wieder nach außen schieben. Zwei rote Markierungen erscheinen
- Beim Fang einer Maus verschwinden die roten Markierungen wieder
- Entleerung: Falle geneigt nach unten halten und Hebel zur Mitte der Falle ziehen
- Fangerfolg kann durch Beködierung erhöht werden



1713C

1713C Topsnap – Die raffinierte Mausefalle

SchneckenStopp PP Zur Fernhaltung von Nacktschnecken (Neu aus recyceltem Plastik)

Der SchneckenStopp mit dem nach unten gekrümmten Rand hält die Schnecken von den Pflanzen fern. Wird bei Aussaaten und Setzlingen wie auch bei frisch austreibenden Stauden eingesetzt.

Besonders stabil, aus UV-stabilisiertem recyceltem Polypropylen (PP). Der untere Durchmesser beträgt 13 cm.

Anwendung

- SchneckenStopp einfach und schnell bis zum Absatz in den Boden drehen
- Kann unzählige Male platziert, entfernt und wieder eingesetzt werden

Gut kombinierbar mit:

Schneckengreifer S. 54, SchneckenStopp-Haube S. 14

2771G SchneckenStopp PP transparent (Set à 12 Stück)

901G SchneckenStopp PP grün (Set à 12 Stück)

2543G SchneckenStopp PP braun (Set à 12 Stück)



Anwendungsperiode
März–Oktober



Haltbarkeit
Mehrere Jahre



2771G



901G



2543G



Anwendungsperiode
März–Oktober



Haltbarkeit
Unbeschränkt

SchneckenStopp-Haube

Macht den SchneckenStopp zum Mini-Treibhaus

Die SchneckenStopp-Haube macht den SchneckenStopp PP sowie FE klein zum schützenden Mini-Treibhaus im Gartenbeet. Die Haube aus UV-stabilisiertem Polypropylen (PP) lässt sich passgenau und windfest auf den SchneckenStopp aufsetzen. So sind Jungpflanzen geschützt vor Schneckenfrass, Frost, Hagel und Platzregen.

Die Haube ist lichtdurchlässig. Löcher auf der Oberseite ermöglichen den Luft- und Wasseraustausch und sorgen für ein optimales Wachstumsklima. Durch die Löcher in der Auffangrinne gelangt Giess- und Regenwasser zu den Pflanzen. Dank der hohen Wölbung können Fenchel, Kohlarten und Salate längere Zeit geschützt heranwachsen.

Anwendung: Direkt nach der Pflanzung.



7050G



7044G

Gut kombinierbar mit: SchneckenStopp PP **S. 13**,
SchneckenStopp FE klein **S. 15**



7050G SchneckenStopp-Haube (Set à 6 Stück)

7044G SchneckenStopp-Haube (Set à 12 Stück)



SchneckenStopp FE klein

Zur Fernhaltung von Nacktschnecken

Der SchneckenStopp mit dem nach unten gekrümmten Rand hält die Schnecken von den Pflanzen fern. Wird bei Aussaaten und Setzlingen wie auch bei frisch austreibenden Stauden und Setzlingen eingesetzt. Neu 13 cm statt 11 cm hoch. Die höhere Ausführung ermöglicht längeres geschütztes Wachstum innerhalb des SchneckenStops.

Aus unverwüstlichem Stahlblech. Der untere Durchmesser beträgt 13 cm.

Anwendung

- SchneckenStopp einfach und schnell ca. 4–5 cm in den Boden drehen
- Kann unzählige Male platziert, entfernt und wieder eingesetzt werden

Gut kombinierbar mit:

Schneckengreifer **S. 54**, SchneckenStopp-Haube **S. 14**



897G SchneckenStopp FE galvanisiert klein (Set à 3 Stück)

6722G SchneckenStopp FE
galvanisiert klein (Set à 6 Stück)

6770G SchneckenStopp FE grün klein (Set à 6 Stück)

6771G SchneckenStopp FE elfenbein klein (Set à 6 Stück)



Anwendungsperiode
März–Oktober



Haltbarkeit
Mehrere Jahre



897G



6722G



6770G



6771G



Anwendungsperiode
März–Oktober



Haltbarkeit
Mehrere Jahre

SchneckenStopp FE gross Zur Fernhaltung von Nacktschnecken

Der SchneckenStopp mit dem nach unten gekrümmten Rand hält die Schnecken von den Pflanzen fern. Wird bei Aussaaten und Setzlingen sowie bei frisch austreibenden Stauden eingesetzt.

Aus unverwütllichem Stahlblech. Geeignet für grössere Pflanzen wie Dahlien etc. Der untere Durchmesser beträgt 28 cm.

Anwendung: SchneckenStopp einfach und schnell ca. 4–5 cm in den Boden drehen. Kann unzählige Male platziert, entfernt und wieder eingesetzt werden.



896G



6772G



6773G

896G FE galvanisiert gross (1 Stück)

6772G FE elfenbein gross (1 Stück)

6773G FE grün gross (1 Stück)



Anwendungsperiode
Ganzjährig



Haltbarkeit
mehrere Jahre

Ameisenbarriere/Tangle-Trap Zum Fernhalten von Ameisen an Bäumen und Sträuchern sowie zur Neubeschichtung der Falle Rebell® amarillo

Ameisen verteidigen Blattläuse gegenüber Nützlingen. Mit dem giftfreien Insektenleim werden Ameisen von Bäumen und Sträuchern ferngehalten, indem eine Leimbarriere um den Stamm angelegt wird. Kann auch zur Neubeschichtung von Insektenfallen verwendet werden.

Anwendung

- Malerabdeckband am Stamm anbringen
- Leim dünn auftragen
- Nicht direkt auf den Stamm auftragen

Gut kombinierbar mit:
Rebell® amarillo S. 9



45G Tangle-Trap (156 g für 5–10 Bäume)



Anwendungsperiode
Ganzjährig



Haltbarkeit
– Mindestens 2 Jahre
– Im Beet: 1 Saison



6723G



651G

Magaverde® Mulchpapier

Verhindert Unkrautwuchs und sorgt für sauberes Gemüse

Das wasser- und luftdurchlässige Magaverde Mulchpapier ermöglicht einen früheren Ertrag durch gleichmässige Bodenfeuchtigkeit, schnellere Bodenerwärmung, keine Konkurrenz durch Unkraut, weniger Schneckenfrass sowie keine scharrenden Katzen. Das Mulchpapier wird ausgelegt und auf die gewünschte Länge zugeschnitten. Optimal für den Gemüseanbau, für Staudenbeete sowie den Anbau von Reben und Beeren.

Eine Rolle passt in zwei Bahnen ideal auf ein Beet von 10 × 1,2 m.

Hält ca. 8–12 Wochen, je nach Jahreszeit und Wetter. Anschließend verrottet es innerhalb weniger Wochen im Boden oder auf dem Kompost.

Mit Metall-Heringen lässt sich das Mulchpapier gut schliessend befestigen.

6723G Magaverde® Mulchpapier (0,7 × 20 m)

651G Metall-Heringe (10 Stück)

Kohl-Kragen

Schützt vor der Kleinen Kohlflye

Der Kohl-Kragen verhindert die Eiablage der Kleinen Kohlflye (*Delia radicum*) am Wurzelhals von Kohlpflanzen und schützt so vor einem Befall.

Die Larven der Kleinen Kohlflye schlüpfen bereits 3–5 Tage nach der Eiablage am Wurzelhals und beginnen sofort, sich in die Wurzel und den Wurzelhals zu fressen. Daraufhin welken die Pflanzen und sterben ab. Der Kohl-Kragen hindert die Kleine Kohlflye daran, ihre Eier am Wurzelhals abzulegen. Er begünstigt außerdem die Feuchtigkeits- und Temperaturverhältnisse des Bodens und unterdrückt den Unkrautwuchs.

Anwendung

- Kohl-Kragen direkt nach dem Pflanzen um die Kohlpflanzen legen und auf den Boden andrücken
- Dank den bogenförmigen Einschnitten wird die Pflanze dabei nicht verletzt
- Mehrmals verwendbar

Material

- Imprägnierte, geschmeidige Pappe

557G Kohl-Kragen (25 Stück)



Anwendungsperiode
April–September



Haltbarkeit
Unbeschränkt



557G



Anwendungsperiode
– Ende September–April
gegen Frostspanner
– Anfang März–September
gegen Ameisen



Haltbarkeit
Mindestens 3 Jahre



830G

Raupenleimring Gegen Frostspanner und Ameisen

Anwendungsfertiges Produkt gegen Frostspanner und Ameisen bei Obst und Ziergehölzen, welches den Lebenszyklus des Frostspanners unterbricht. Die Schädlinge bleiben auf dem Raupenleimring kleben, wenn sie den Stamm hochkriechen.

Ameisen, welche die Ausbreitung von Blattläusen fördern, können mit dem Raupenleimring vom Baum ferngehalten werden.

Der Leim besteht aus Naturharzen und ist zu 100% kompostierbar.

Anwendung

- Ende September (vor dem ersten Frost), spätestens Mitte Oktober anbringen
- Bei Verschmutzung im Winter erneuern
- Den Raupenleimring gegen Ameisen im Frühjahr eng anliegend am Stamm anbringen. Bei Bedarf erneuern

Bemerkung

- Frei verkäuflich

830G Raupenleimring (Packung à 3m)



InsectoNet biodegradable

Kulturschutznetz zum nachhaltigen Schutz von Gemüse vor schädlichen Insekten wie Möhrenfliegen, Zwiebel-fliegen, Lauchfliegen, Kohlweisslingen oder Kohleulen sowie zum Schutz von Früchten vor Kirschessigfliegen, Wespen und Vögeln.

Feinmaschiges Insektenschutznetz (Maschenweite 0,85 mm, Gewicht 32g/m²) aus biologisch abbaubarem Bioplastik (PLA). Hergestellt aus nachwachsenden Rohstoffen. Kein Mikroplastik im Garten.

Anwendung

Beet nach Saat oder Pflanzung auf Schädlinge kontrollieren, ausreichend wässern und Netz auslegen. Zur Befestigung eignen sich Erde, Steine oder Metall-Heringe.

Lagerung und Entsorgung

Bei trockener und sauberer Winterlagerung 3–4 Jahre haltbar. Kalt waschbar im Schongang der Waschmaschine. Entsorgung in der Biogasanlage oder im Hausmüll (Verrottungsdauer im Kompost ist zu lange).

6980G InsectoNet biodegradable (5 × 2,1 m)

651G Metall-Heringe (10 Stück)



Anwendungsperiode
März–Oktober



Haltbarkeit
3–4 Jahre



6980G



651G



Anwendungsperiode
April–Oktober



Haltbarkeit
Mehrere Jahre

Kulturschutznetze

Zur Fernhaltung von schädlichen Insekten wie z. B. Kohlfliege, Möhrenfliege, Zwiebelfliege, Bohnenfliege, Kirschessigfliege, Kohlweissling, Kohleule, Lauchmotte, Erbsenwickler.

Filbio: feinmaschiges Netz PE (Maschenweite 0,85 mm), nur 17g/m².

InsectoNet strong: stärkeres Netz PP (Maschenweite 0,85 mm), 31g/m².

Anwendung Filbio

Netz nach dem Pflanzen oder Säen über das Beet legen. Mit Metall-Heringen oder Ähnlichem befestigen.

Anwendung InsectoNet strong

Zum Abdecken von grösseren Flächen oder Beerensträuchern, Himbeeren oder kleinen Obstbäumen.

Kann über mehrere Jahre hinweg verwendet werden.

Mit Metall-Heringen oder Ähnlichem befestigen.



403G



651G

403G Filbio (5 × 2,2 m)

3040G InsectoNet strong (5 × 4,2 m)

651G Metall-Heringe (10 Stück)



Drosal Schutznetz

Zum Schutz vor Kirschessigfliegen, Kirschenfliegen, Apfel- und Pflaumenwicklern, Sägewespen, Wespen und Hagelschlag

Dank dem Reissverschluss ist es möglich, jederzeit zu ernten, ohne das Netz zu entfernen. Hochwertiges, feinmaschiges (0,8 × 0,8 mm) Netz aus UV-stabilem Kunststoff.

Drosal Schutznetz Beerensträucher

- Für Beerensträucher, ausgepflanzt oder im Kübel
- Bis zu einer Höhe von 1,6 m und einem ø von 1 m



Anwendungsperiode
März–Oktober



Haltbarkeit
Mehrere Jahre



6904G

6904G Drosal Schutznetz Beerensträucher 1,6 × 1,4 m



Anwendungsperiode
April – November



Haltbarkeit
– Falle: mehrere Jahre
– Lockstoff ungeöffnet:
36 Monate



2976G



6789G

Drosal® Pro Kirschessigfliegen-Falle Zur Befallsüberwachung und zum Massenfang der Kirschessigfliege (*Drosophila suzukii*)

Mit der kleinen, immer wieder befüllbaren Falle Drosal Pro kann ein Befall frühzeitig entdeckt und überwacht werden. Durch das Aufhängen mehrerer Fallen ist ein Massenfang möglich. Mit dem neuen, verbesserten Lockstoff werden noch mehr Kirschessigfliegen gefangen.

Anwendung

- Die Fallen werden mit 1–1,5 dl Köderflüssigkeit aufgefüllt und an schattigen Stellen in den Kulturen aufgehängt
- Ideale Höhe ca. 1 m über Boden
- Pro Kultur oder 10 m² mindestens eine Falle aufhängen
- Füllstand des Lockstoffes regelmäßig überprüfen und auffüllen oder nach ca. 10 Tagen ersetzen

Einsatzbereich

- Erdbeeren, Himbeeren, Heidelbeeren, Kirschen, Reben und Wildhecken mit Beerenpflanzen

Bemerkung

- Frei verkäuflich

2976G Drosal Pro Falle (5 Fallen, ohne Lockstoff)

6789G Drosalure 2.0 (1 Liter Lockstoff)

3380G Drosal Pro Kombi-Set (5 Fallen, 1 Liter Lockstoff)

Trauben-Schutztaschen Schutz vor Kirschessigfliegen, Wespen- und Vogelfraß

Die Taschen schützen die Trauben vor Befall durch Kirschessigfliegen sowie vor Wespen- und Vogelfraß. Zudem fördert die Struktur und Farbe des Stoffes die Reife, da durch die Farbe die Wärme aufgenommen wird. Zusätzlich bieten sie einen gewissen Schutz vor Regen, Hagelschäden und somit auch vor Pilzkrankheiten.

Masse (B × H): 20 × 30 cm

Anwendung

- Die reifenden Trauben in die Trauben-Schutztaschen verpacken, Zugband zusammenziehen und befestigen
- Die Trauben bleiben bis zur Ernte eingepackt
- Die Taschen sind waschbar (40°C) und mehrmals verwendbar

1005G Trauben-Schutztaschen (10 Stück)

3720G Trauben-Schutztaschen (50 Stück)



Anwendungsperiode
Juni – Oktober



Haltbarkeit
Mehrere Jahre



Anwendungsperiode
März–Oktober



Haltbarkeit
Mehrere Saisons

Insektenschutz-Taschen

Zum Schutz von Gemüse und Stauden vor diversen Schädlingen

NEU

Schutztaschen aus reißfestem, feinmaschigem (0,8 mm) HDPE-Netz, die den Zuflug von Schädlingen verhindern. Gut wasser- und luftdurchlässig, mit leichtem Schattierwert. Somit entsteht kein Hitzestau. Bieten gleichzeitig einen leichten Frostschutz.

Insektenschutz-Tasche Gemüse: zum Schutz von Kohl, Lauch, Fenchel und anderen Gemüsearten oder auch für große Traubenerispen. Kombinierbar mit allen SchneckenStopp PP (S. 13) oder FE klein (S. 15).

Insektenschutz-Tasche Stauden: zum Schutz von neu gepflanzten oder austreibenden Stauden oder Gemüsen wie Rhabarber, Bohnen und Kartoffeln vor Läusen, Erdflöhen und anderen Schädlingen. Kombinierbar mit dem SchneckenStopp FE gross (S. 16).

7158G Insektenschutz-Tasche Gemüse 6 Stück **NEU**

7159G Insektenschutz-Tasche Stauden 6 Stück **NEU**



Stammanstrich

Zur Vorbeugung von Frost- und Hitzeschäden an Bäumen und Sträuchern

Der Stammanstrich besteht aus reinen Natursubstanzen wie aufbereitete, hochwertige Kieselsäuren, Tonminerale, Wildkräuter und natürliche Haftmittel. Durch seine weiße Farbe schützt er junge Stämme und Äste vor Hitze- und Frostschäden, sogenannten Frostrissen. Zudem nähren die natürlichen Inhaltsstoffe das Rindengewebe und kräftigen die Zellen. Besonders geeignet für Obstbäume, Reben, Rosen, Sträucher und sonstige Gehölze.

Anwendung

- Stammanstrich wird mit Wasser aufgerührt und die Stämme damit angestrichen
- Bei Anwendung laufend wieder aufrühren
- 150g reichen für ca. 8 kleine oder 2 bis 3 große Bäume
- 750g reichen für ca. 40 kleine oder 12 große Bäume
- Die fertige Brühe innerhalb von 8–10 Tagen aufbrauchen

6633G Stammanstrich 150g

6634G Stammanstrich 750g



Anwendungsperiode
Oktober–Januar



Haltbarkeit
Mindestens 5 Jahre



6633G



6634G



Anwendungsperiode
Ganzjährig



Haltbarkeit
Mehrere Jahre

Wundschutzlehm

Zur Behandlung von Wunden, Rissen und Löchern im Holz



Natürliche Wundpflege zur Anwendung bei Frostrissen, Baumschnittwunden, Astlöchern, Rissen bis zum Kambium und Wildverbiss. Die behandelte Wunde kann atmen und ist vor Krankheiten und (weiterem) Wildverbiss geschützt. Dank Holzwolle und Leinöl wetterbeständig.

Herstellung Paste: Pulver, Leinöl und Holzwolle in einen kleinen Eimer geben und mit 0,2 Liter Wasser zu einer Paste mischen. Mit Pinsel oder Spachtel auftragen.

Herstellung Anstrich: Pulver, Leinöl und Holzwolle in einem Eimer mit 0,15 Liter Wasser mischen, umrühren. Weitere 0,15 Liter Wasser dazugeben und verrühren. Mit Pinsel auftragen.

7193G 600g



RhizoPlus

Bodenbakterien zur Wachstumsförderung und Pflanzenstärkung

RhizoPlus enthält das natürliche Bodenbakterium *Bacillus atrophaeus*, welches die jungen Wurzeln besiedelt und das Wachstum fördert. Dies verbessert die Nährstoffaufnahme und steigert den Ernteertrag. Die Widerstandsfähigkeit gegenüber bakteriellen und pilzlichen Krankheiten wird erhöht.

Anwendung

- Vorbeugend zum Angießen von Aussaaten, nach dem Pikieren oder Pflanzen von Gemüse, Zierpflanzen, Erdbeeren, Rasen und Gehölzen
- Zur Regenerierung des Bodens nach der Winterruhe
- Auch zum Gießen am Endstandort geeignet
- Die Behandlung alle 4 bis 6 Wochen wiederholen
- Eine kombinierte Anwendung mit RhizoSan verstärkt die Wirkung der Einzelprodukte

Bemerkung

- Frei verkäuflich

2981G RhizoPlus Garten (200 ml für 100 m²)

2982G RhizoPlus Balkon (4 × 10 ml für 20 m²)



Anwendungsperiode
März–September



Haltbarkeit
Mindestens 2 Jahre



2359G



2360G



Anwendungsperiode
März–Oktober



Haltbarkeit
– Gekühlt bis 2 Jahre
– Bei Raumtemperatur
6 Monate



3390G



4357G

RhizoSan

Zur Förderung des Wachstums und der Widerstandsfähigkeit gegenüber Krankheiten und Umwelteinflüssen

RhizoSan enthält den Pilz *Trichoderma asperellum*, welcher die Wurzeln fast aller Pflanzen besiedelt. Dadurch werden das Wachstum und die Widerstandskraft gefördert.

Besonders gute Wirkung bei Kübel- und Zimmerpflanzen.

Anwendung

- Idealer Anwendungszeitpunkt ist zu Beginn der Entwicklung der Pflanze, hat aber auch zu einem späteren Zeitpunkt eine stärkende Wirkung
- Eine kombinierte Anwendung mit RhizoPlus verstärkt die Wirkung der Einzelprodukte



Beinwellpellets und Beinwelljauche

Zur Pflanzenstärkung

Beinwellpellets zur Herstellung von Brühen oder Jauchen, welche zur Pflanzenstärkung verwendet werden. Enthält neben Nährstoffen auch Mineralien, welche das Pflanzengewebe stärken und die Gesundheit fördern. Dank dem hohen Anteil an Kali fördert Beinwell Frucht-, Wurzel- und Knollenbildung und eignet sich für Obst, Beeren sowie Frucht- und Wurzelgemüse.

Anwendung

- Zum Gießen mit der Gießkanne: Wurzelbereich der Pflanzen ausgiebig gießen
- Zum Spritzen im Sprühgerät: Bei der Spritzanwendung Pflanzen bei trockenem Wetter und bedecktem Himmel behandeln
- Alle 10–14 Tage bis zum Ende der Vegetationsperiode wiederholen

Bemerkung

- Frei verkäuflich

Gut kombinierbar mit:

Schachtelhalmpellets/Schachtelhalmextrakt **S. 35**,
Brennnesselpellets **S. 33**

3696G Beinwellpellets (500 g für ca. 300 Liter)

4361G Beinwelljauche (1,8 Liter für bis zu 36 Liter)



Anwendungsperiode
März–September



Haltbarkeit
Mindestens 2 Jahre



3696G

3390G RhizoSan Balkon (3 × 5 g für 15 m²)

4357G RhizoSan Garten (90 g für 90 m²)



Anwendungsperiode
März–September



Haltbarkeit
– Ungeöffnet: kühl bei 5–25 °C mindestens 2 Jahre haltbar
– Geöffnet: innerhalb einer Saison aufbrauchen

Brennnesselextrakt

Zur Insektenabwehr und Pflanzenstärkung



Extrakt aus Brennnessel, Kresse und Farnkraut. Dem Gießwasser beigefügt erhöht es die Verfügbarkeit von Nährstoffen im Boden. Über die Blätter gesprüht stärkt es die Pflanzen gegen Schädlinge. Hauptsächlich für Kräuter und Gemüse, aber auch für Stauden, Beerensträucher und Obstbäume.

Erhältlich als **Konzentrat** zum Verdünnen mit Wasser oder **anwendungsfertig**.

Anwendung

- Giessanwendung: 50 ml pro Liter Wasser auflösen, Wurzelbereich giessen. Alle 10–14 Tage wiederholen.
- Spritzanwendung: 20–50 ml Extrakt pro Liter Wasser. Blattwerk bei trockenem und bedecktem Wetter tropfnass besprühen. Alle 10–14 Tage wiederholen.
- Extrakte von Brennnessel und Schachtelhalm können auch gemischt werden

7144G Konzentrat 500 ml für 10–25 Liter **NEU**

7192G Spray AF (anwendungsfertig) 500 ml **NEU**

Brennnesselpellets

Zur Insektenabwehr und Pflanzenstärkung

Brennnesselpellets zum Ansetzen von Brühen und Jauchen, welche zur Pflanzenstärkung und Schädlingsabwehr verwendet werden. Brennnesselbrühe enthält neben Gerbstoffen auch Mineralien, welche das Pflanzengewebe stärken und die Gesundheit fördern. Hilft zudem Schädlinge fernzuhalten.

Anwendung

- Zum Gießen mit der Gießkanne: Wurzelbereich der Pflanzen ausgiebig gießen
- Zum Spritzen im Sprühgerät: Bei der Spritzanwendung Pflanzen bei trockenem Wetter und bedecktem Himmel behandeln
- Alle 10–14 Tage bis zum Ende der Vegetationsperiode wiederholen

Bemerkung

- Frei verkäuflich

Gut kombinierbar mit:

Schachtelhalm pellets/Schachtelhalmextrakt **S. 35**,
Beinwell pellets/Beinwelljauche **S. 31**

2977G Brennnesselpellets (700 g für ca. 500 Liter)



Anwendungsperiode
März–September



Haltbarkeit
Mindestens 2 Jahre



2977G





Anwendungsperiode
März–September



Haltbarkeit
– Ungeöffnet: kühl bei
5–25 °C mindestens
2 Jahre haltbar
– Geöffnet: innerhalb einer
Saison aufbrauchen



2810G



Schachtelalmextrakt Zur Pflanzenstärkung

Extrakt aus Schachtelalm, Farnkraut und Wermut, welches zur Pflanzenstärkung und vorbeugend gegen Pilzkrankheiten verwendet wird. Die im Ackerschachtelalm enthaltene Kieselsäure kräftigt die Blätter der Pflanze. Dadurch wird die Pflanze allgemein robuster und widerstandsfähiger.

Erhältlich als **Konzentrat** zum Verdünnen mit Wasser oder **anwendungsfertig**.

Anwendung

- Zum Giessen mit der Giesskanne: 30 ml pro Liter Wasser auflösen, Wurzelbereich der Pflanzen ausgiebig giessen
- Zum Spritzen im Sprühgerät: 30 ml pro Liter Wasser auflösen, bei trockenem Wetter und bedecktem Himmel behandeln
- Extrakte von Brennnessel und Schachtelalm können auch gemischt werden

2810G Konzentrat 500 ml für 16–25 Liter

7191G Spray AF (anwendungsfertig) 500 ml

NEU



Schachtelalmpellets Zur Pflanzenstärkung

Schachtelalmpellets zum Ansetzen von Brühen und Jauchen, welche zur Pflanzenstärkung und vorbeugend gegen Pilzkrankheiten verwendet werden. Die im Ackerschachtelalm enthaltene Kieselsäure kräftigt die Pflanzen. Dadurch haben sie genügend Abwehrstoffe, um sich gegen diverse Pilzkrankheiten zu wehren.

Anwendung

- Zum Gießen mit der Gießkanne: Wurzelbereich der Pflanzen ausgiebig gießen
- Zum Spritzen im Sprühgerät: Bei der Spritzanwendung Pflanzen bei trockenem Wetter und bedecktem Himmel behandeln
- Alle 10–14 Tage bis zum Ende der Vegetationsperiode wiederholen

Bemerkung

- Frei verkäuflich

2978G Schachtelalmpellets (700 g für ca. 500 Liter)

NEU



Anwendungsperiode
März–September



Haltbarkeit
– Pellets:
mindestens 2 Jahre



2978G



Anwendungsperiode
Frühling bis Herbst



Haltbarkeit
Mindestens 3 Jahre



4393G

AlgoFol

Algendünger mit schneller und nachhaltiger Wirkung

AlgoFol wird aus der Braunalge (*Ascophyllum nodosum*) gewonnen und zur Blattdüngung verwendet. Die enthaltenen Nährstoffe werden der Pflanze in einer idealen Form (Chelate) zur Verfügung gestellt, so dass sie diese schnell aufnehmen kann. Die Pflanze wird gestärkt und Mangelerscheinungen werden beseitigt. AlgoFol kann zudem als Zusatz bei Pflanzenschutzmittelbehandlungen beigemischt werden, wodurch die Blattbenetzung sowie die Wirkung der Mittel verbessert wird.

Anwendung

- AlgoFol im Sprüherät mit Wasser verdünnen; pro Liter Wasser 10ml AlgoFol hinzufügen
- Pflanzen morgens, abends oder bei bedecktem Himmel bis zur Tropfnässe besprühen
- Die Düngung während der Vegetationsperiode alle 14 Tage wiederholen

4393G AlgoFol (250ml für 25 Liter)

Universaldünger

Veganer Dünger für Garten, Balkon und Zimmerpflanzen

Biologischer Dünger mit einem für viele Pflanzen optimalen Nährstoffverhältnis sowie Kalzium, Magnesium und Schwefel zur Anwendung im Garten, auf dem Balkon und bei Zimmerpflanzen. Durch die flüssige Formulierung fördern schnell verfügbare Nährstoffe das Wachstum und aktivieren das Bodenleben. Für gesunde und kräftige Pflanzen. Besteht zu 100% aus pflanzlichen Rohstoffen.

Anwendung

- Während der Vegetationsperiode alle 7 bis 14 Tage wiederholen
- Zimmerpflanzen im Winter mit reduzierter Menge düngen

6688G Universaldünger 500 ml



Anwendungsperiode
- Frühling bis Herbst
- Zimmerpflanzen:
ganzjährig



Haltbarkeit
Mindestens 2 Jahre



6688G



Anwendungsperiode
Frühling bis Herbst



Haltbarkeit
Mindestens 2 Jahre



6681G

Kübelpflanzen- und Hochbeetdünger

Veganer Dünger für kräftige und gesunde Pflanzen

Biologischer Dünger mit einem ausgewogenen Nährstoffverhältnis und wertvollen Aminosäuren für eine optimale Versorgung von Kübel- und Hochbeetpflanzen. Durch die flüssige Formulierung fördern schnell verfügbare Nährstoffe das Wachstum und aktivieren das Bodenleben. Für gesunde und kräftige Pflanzen. Besteht zu 100% aus pflanzlichen Rohstoffen.

Anwendung

½ Deckel (20 ml) mit 5 Liter Wasser verdünnen und Pflanzen ausreichend wässern. Alle 7 bis 14 Tage wiederholen.

6681G Kübelpflanzen- und Hochbeetdünger 500 ml



Hochbeetdünger

Veganer Langzeitdünger für Hochbeete

Der vegane Hochbeetdünger mit allen wichtigen Hauptnährstoffen versorgt die Pflanzen im Hochbeet langanhaltend mit Nährstoffen. Er fördert die Bodenaktivität, was zur Gesunderhaltung der Pflanzen beiträgt. Besteht aus 100% pflanzlichen Rohstoffen.

Die mikrogranulöse Form der organischen Substanz wird im Boden langsam abgebaut und verhilft so zu einer langanhaltenden Düngewirkung. Die Nährstoffzusammensetzung deckt den Bedarf von Gemüse und Kräutern optimal ab.

Anwendung

Dünger im Frühling vor der Aussaat, dem Auspflanzen oder bei bestehenden Kulturen in die oberste Erdschicht im Wurzelbereich einarbeiten.

6670G Hochbeetdünger 700 g



Anwendungsperiode
Frühling bis Herbst



Haltbarkeit
Frostfrei und trocken
unbeschränkt



6670G



Anwendungsperiode
Frühling bis Herbst



Haltbarkeit
Mehrere Jahre



6672G



6673G

Gemüsedünger

Veganer Langzeitdünger für Gemüse

NEU

Der vegane Gemüsedünger ist ein ausgewogener Mehrnährstoffdünger mit allen wichtigen Hauptnährstoffen, der die Gartenpflanzen langanhaltend mit Nährstoffen versorgt. Er fördert die Bodenaktivität und trägt zur Gesundheit der Pflanzen bei.

Anwendung: vor der Aussaat, dem Auspflanzen oder bei bestehenden Kulturen in die oberste Erdschicht im Wurzelbereich einarbeiten.

Für Starkzehrer (Tomaten, Paprika, Kürbis- und Kohlgewächse, Kartoffeln etc.): 150 bis 200 g pro m².

Für Mittel- (Spinat, Kopfsalat, Endivien, Rübli, Kräuter) und **Schwachzehrer** (Erbsen, Zwiebeln, Radiesli, Nüsslisalat): 80 bis 150 g Dünger pro m².

6672G Gemüsedünger 1 kg

NEU



Biosol Wachstumsbooster

Veganer stickstoffbetonter Dünger mit Langzeitwirkung

Der biologische Recyclingdünger ohne tierische Bestandteile besitzt einen hohen Anteil an organischer Substanz und verbessert so den Humusgehalt im Boden. Er enthält 40% Chitin, das die hilfreichen Bodenmikroorganismen aktiviert, welche mithilfe, Schadpilze zu unterdrücken. Vitalität und Widerstandskraft der Pflanzen werden erhöht. Für Gemüse, Obst, Beeren, Reben und Zierpflanzen.

Anwendung

- Für Starkzehrer (Tomaten, Paprika, Kartoffeln, Rosen usw.) vor dem Pflanzen ca. 150 bis 200 g pro m² auf die Erde streuen und leicht einarbeiten
- Bei Schwachzehrern die Menge auf 80 bis 120 g pro m² reduzieren
- Auf kargen Böden nach ca. 10 Wochen mit 50 g pro m² nachdüngen

3338G Biosol Wachstumsbooster 1 kg

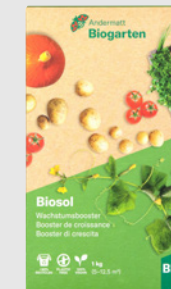
1155G Biosol Wachstumsbooster 5 kg



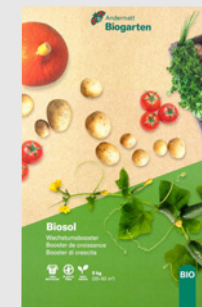
Anwendungsperiode
Februar–August



Haltbarkeit
Mehrere Jahre



3338G



1155G



Anwendungsperiode
Ganzjährig



Haltbarkeit
Mindestens 2 Jahre

Zimmerpflanzendünger

Vegane Dünger für ein kräftiges Wachstum und sattes Blattgrün

Der biologische Zimmerpflanzendünger besitzt einen hohen Anteil an wertvollen Aminosäuren sowie ein ausgewogenes Verhältnis an Stickstoff, Phosphor und Kali. Der Dünger beinhaltet alles, was Zimmerpflanzen für ein gesundes, kompaktes und kräftiges Wachstum benötigen. Die enthaltenen Aminosäuren und Nährstoffe sind für eine widerstandsfähige Entwicklung der Pflanzen unerlässlich.

Anwendung

- Während der Vegetationsperiode alle 14 Tage wiederholen
- Im Winter mit reduzierter Menge düngen



2530G

2530G Zimmerpflanzendünger 500 ml

Tomatendünger

Für reichwachsende Tomaten und Gemüse



Biologischer Tomatendünger aus 100% pflanzlichen Inhaltsstoffen und hohem Anteil an organischen Substanzen. Die Inhaltsstoffe verhelfen Tomaten und starkzehrendem Gemüse zu einem kräftigen Wachstum.

Festdünger für die Anwendung im Freiland oder bei Neupflanzungen in Töpfen.

Der Flüssigdünger eignet sich optimal für Tomatenpflanzen in Töpfen und zur Blattdüngung für eine schnelle Versorgung mit Nährstoffen.

Anwendung Festdünger: Im Frühling 150 bis 200 g Dünger pro m² im Wurzelbereich streuen und leicht einarbeiten. Nachdüngung mit halber Menge im Sommer.

Anwendung Flüssigdünger: Die Düngung von Tomaten und Gemüse während der Vegetationsperiode alle 7 bis 14 Tage wiederholen.



Anwendungsperiode
Frühling bis Herbst



Haltbarkeit
– Flüssigdünger
mindestens 2 Jahre
– Festdünger
mehrere Jahre



6684G



6671G

6684G Tomatendünger 500 ml

NEU

6671G Tomatendünger 1 kg

NEU



NEU

Düngerstäbchen Für Zimmer-, Balkon- und Kübelpflanzen

Vegane Feststoffdünger in Pelletform für vitale und kräftige Zimmer-, Balkon- und Kübelpflanzen. Durch den langsamen Abbau werden wichtige Nährstoffe nach und nach freigegeben. Die Pelletstäbchen lassen sich schnell, einfach und sauber in die Erde stecken, ohne dass sie stäuben oder bröseln. Die Stäbchen bestehen zu 100% aus Klee.

Anwendung: Mit dem beiliegenden Setzstäbchen ein Loch in die Erde machen und Düngerstäbchen hineinstecken. Pro Topf oder Balkonkistchen ca. 2–8 Düngerstäbchen, je nach Grösse von Topf und Pflanze. Alle 6 Wochen wiederholen.

7198G Düngerstäbchen 90 Stück (100g)

NEU



CarboVit Zur nachhaltigen Verbesserung und Aktivierung des Bodens

CarboVit ist ein rein pflanzlicher Kohlenstoffdünger. Die enthaltene aktivierte Pflanzenkohle dient als Depot für Nährstoffe und Mikroorganismen im Boden, bindet langfristig CO₂ im Boden und wirkt unterstützend bei der natürlichen Humusbildung. Aktivierte Pflanzenkohle ist bereits mit Nährstoffen und Bodenlebewesen versetzt und entfaltet ihre positive Wirkung im Boden umgehend.

Anwendung

- Jährlich 50–250 g pro m² vor der Aussaat/Pflanzung in den Boden einarbeiten. Nachdüngung im August mit 50 g pro m²
- Bei Topfpflanzen: Bis zu 80 g pro 10 Liter in gesamtes Substrat mischen

4499G CarboVit 700g

4384G CarboVit 5 kg

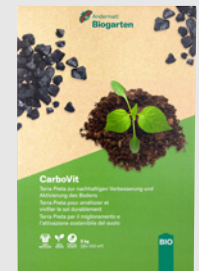


Anwendungsperiode
Frühling bis Herbst

Haltbarkeit
Mindestens 2 Jahre



4499G



4384G

Anwendungsperiode
März–Oktober

Haltbarkeit
– Mindestens 3 Jahre
– Kühl und trocken lagern



Anwendungsperiode
April–September



Haltbarkeit
Sofort ausbringen

Marienkäfer und Marienkäferlarven Gegen Blattläuse

Die Larven des einheimischen Zweipunkt-Marienkäfers *Adalia bipunctata* wie auch die adulten Käfer werden als Blattlausjäger eingesetzt. Sie werden im Freien (z. B. auf Rosen oder jungen Obstbäumen), in Kleingewächshäusern, Wintergärten oder auf Zimmerpflanzen freigelassen.

Einsatz von Larven

Die Larven in der Nähe von Blattlauskolonien ausbringen (mindestens 2 Larven pro Blattlauskolonie).

Einsatz von Marienkäfern bei Bäumen und Sträuchern

Pro befallenem Zweig 1 bis 2 Marienkäfer freilassen, sobald ein Blattlausbefall festgestellt wurde.

7015G Marienkäfer Larven Packung à 30 Larven

7016G Marienkäfer Larven Packung à 90 Larven

7014G Marienkäfer Adulte Packung à 25 Käfer



DickmaulrüsslerStopp Gegen die Larven des Dickmaulrüsslers

DickmaulrüsslerStopp-Nematoden (*Heterorhabditis bacteriophora*) suchen im Boden aktiv nach Dickmaulrüsslerlarven, befallen diese und bringen sie innert kürzester Zeit zum Absterben. DickmaulrüsslerStopp kann bei Topfpflanzen und im Freiland angewendet werden.

Anwendung

Die Nematoden mit der Giesskanne oder auf grösseren Flächen mit dem AquaNemix über den zu behandelnden Wurzelbereich ausbringen. Bodentemperatur in 10 cm Tiefe muss im Frühling höher als 12°C und im Herbst mindestens 14°C sein.

Anwendungszeitpunkt

- Frühling: Mitte April bis Anfang Juni
- Herbst: September
- Überwinternde Kübelpflanzen: ganzer Winter

Gut kombinierbar mit: AquaNemix **S. 55**



7019G DickmaulrüsslerStopp Kleinpackung für 10m²

7020G DickmaulrüsslerStopp Mittelpackung für 50m²

7021G DickmaulrüsslerStopp Grosspackung für 100m²



Anwendungsperiode
Mitte April–Anfang Juni,
September



Haltbarkeit
– Sofort ausbringen
– Im Kühlschrank
3 Wochen



Anwendungsperiode
April–September



Haltbarkeit
Sofort ausbringen

CarpoStopp

Gegen Werren, Erdraupen, Erd- und Wiesenschnaken


CarpoStopp enthält Nematoden der Art *Steinernema carpocapsae*, welche zur Bekämpfung von Werren (Maulwurfsgrillen), Erdraupen, Erd- und Wiesenschnaken eingesetzt werden.

Anwendung

CarpoStopp mit der Giesskanne oder auf grösseren Flächen mit dem AquaNemix ausbringen. Nicht bei Sonnenschein anwenden. Nach der Anwendung gut nachgiessen und den Boden während 10 Tagen feucht halten. Bodentemperatur in 10 cm Tiefe muss im Frühling höher als 12°C und im Herbst mindestens 14°C sein.

Anwendungszeitpunkt

- Werren im Freiland Ende April bis Mai, im Gewächshaus ab März
- Erdraupen von Ende April bis September
- Erd- und Wiesenschnaken von Mitte September bis Anfang Oktober

Gut kombinierbar mit: AquaNemix S. 55 

7017G CarpoStopp Packung für 6–12 m²

7018G CarpoStopp Packung für 50–100 m²



TrauermückenStopp

Gegen Trauermückenlarven

Traunem enthält Nematoden der Art *Steinernema feltiae*, welche die Larven der Trauermücken angreifen. Empfohlen bei starkem Befall von Trauermücken. Eine sichtbare Wirkung von Traunem tritt nach 10–14 Tagen ein.

Anwendung

- Packungsinhalt mit Wasser mischen und alle Zimmerpflanzen giessen
- Bei Bedarf Behandlung nach 3 Wochen wiederholen
- Eine Packung reicht für die Behandlung von bis zu 30 Zimmerpflanzen



Anwendungsperiode
Ganzjährig



Haltbarkeit
Sofort ausbringen

7022G TrauermückenStopp Packung für 6 Liter



Anwendungsperiode
März–Oktober



Haltbarkeit
Unbeschränkt



3242G

Ohrwurmsäckli Tagesversteck für Ohrwürmer

Das Ohrwurmsäckli aus Schweizer Schafwollfilz ist mit Holz- wolle befüllt und bietet Ohrwürmern ein Tagesversteck bzw. von Frühjahr bis Herbst eine warme, trockene Behausung.

Der Ohrwurm ist ein vielseitiger Nützliling, welcher vorwiegend in der Dämmerung und in der Nacht aktiv ist. Pro Nacht kann er bis zu 100 Blattläuse und andere Schädlinge wie Spinnmilben oder Insekteneier vertilgen.

Anwendung

- Ohrwurmsäckli im Frühling mit dem Draht locker an einem Ast oder Trieb von Bäumen und Sträuchern anbringen
- Eine Umsiedelung von bereits bewohnten Ohrwurmsäckli an einen anderen Standort ist möglich (vorzugsweise in die Nähe von Blattlauskolonien)
- Je nach Größe des Strauches oder Baumes zwei oder mehr Ohrwurmsäckli anbringen

3242G Ohrwurmsäckli 4 Stück



KlarVital® Für einen klaren Teich

KlarVital wird zur biologischen Vorbeugung von Trübungen, zur Bekämpfung von Fäulnisgeruch sowie zur Aufrechterhaltung des mikrobiologischen Gleichgewichts in stehenden Gewässern eingesetzt. Es enthält Mikroorganismen, welche überschüssige Nährstoffe binden. Dadurch werden die Nährstoffe dem Wasser entzogen und die Bildung von Trübung und unangenehmen Gerüchen verhindert. Unschädlich für Menschen, Tiere (inkl. Fische und Insekten) und Pflanzen. Auch in Schwimmteichen anwendbar.

Anwendung

- Im Frühling Schlamm, Algen, Laub und anderes abgestorbenes Pflanzenmaterial aus dem Teich entfernen
- Flasche gut schütteln
- KlarVital mit lauwarmem Wasser im Verhältnis 1:1 mischen, 10 Minuten stehen lassen und über das Gewässer verteilen
- 1000 ml Konzentrat reicht für 20 m³ Teichinhalt
- Die Wassertemperatur muss mindestens 10 °C betragen
- Behandlung in ca. 4-wöchigem Abstand wiederholen
- Produkt wirkt **vorbeugend**

6725G KlarVital 1 Liter



Anwendungsperiode
April–Oktober



Haltbarkeit
Mindestens 2 Jahre



3117G



Anwendungsperiode
Ganzjährig



Haltbarkeit
– Unbeschränkt lagerbar
– Im Einsatz mind. 3 Jahre



6721G



Garten-Papierschnur

Zum Aufbinden von diversen Kulturen

Die Garten-Papierschnur – hergestellt aus Viskose und unbehandeltem Papier – ist ideal zum Aufbinden von Tomaten, Beeren und Kletterpflanzen. Zusammen mit den Aufbinde-Clips können die Pflanzen individuell und flexibel an Stützen, Pfählen oder am Dach von Tomatenhäusern befestigt werden, ohne sie am Wachstum zu hindern oder sie zu verletzen.

Die 100% biologisch abbaubare Schnur kann zusammen mit den Pflanzenresten kompostiert werden.

Gut kombinierbar mit:
Aufbinde-Clips **S. 53**



6721G Garten-Papierschnur 100 m



Aufbinde-Clips

Zum einfachen und schnellen Aufbinden von Pflanzen

Die Aufbinde-Clips (ø 25 mm) lassen sich an beliebigen Orten an einer Schnur anbringen und geben den Tomatenpflanzen Halt, ohne sie am Wachstum zu hindern. Auch zum Aufbinden von anderen Pflanzen wie z. B. Gurken, Paprika oder Himbeeren geeignet.

Anwendung

- Clip an Draht bzw. Schnur anbringen und um den Trieb befestigen
- Bei Tomaten, die an der Schnur gezogen werden, Clip an der Schnur montieren und den Clip um den Tomatentrieb schließen
- Alle 20–30 cm einen Clip anbringen

Gut kombinierbar mit:
Garten-Papierschnur **S. 52**



3585G Aufbinde-Clips 25 Stück (ø 25 mm)



Anwendungsperiode
Ganzjährig



Haltbarkeit
Mehrere Jahre



Anwendungsperiode
Ganzjährig



Haltbarkeit
Unbeschränkt

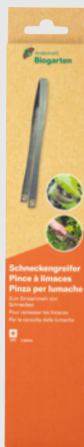


Schneckengreifer Zum Einsammeln von Schnecken

Mit dem Schneckengreifer können Nacktschnecken eingesammelt werden. Und dies, ohne dabei klebrige Finger zu bekommen! Die Zange ist aus unverwütllichem Chromstahl gefertigt, 29 cm lang, einfach zu reinigen und funktionell.

Anwendung

- Die Schnecken regelmäßig, am besten täglich spätabends oder frühmorgens vor Sonnenaufgang einsammeln



895G

895G Schneckengreifer 1 Stück



AquaNemix Dosiergerät zum Ausbringen von Nematoden oder organischen Flüssigdüngern

Das Sprühgerät wird mittels geläufiger Schnellkupplung (Gardena oder ähnliche) an den Gartenschlauch angeschlossen. Das integrierte Dosiersystem mischt die Nematoden oder den Dünger im Verhältnis von 2% dem Gießwasser bei.

Anwendung

- Der Inhalt des Behälters (1,25 Liter) wird somit 60 Litern Wasser beigemischt
- Bei normalem Leitungswasserdruck werden pro Minute ca. 10–12 Liter ausgebracht. Damit können 5–6 m² Fläche behandelt werden



Anwendungsperiode
März–Oktober



Haltbarkeit
Mehrere Jahre



87G

87G AquaNemix (1,25 Liter)



Anwendungsperiode
Oktober–April



Haltbarkeit
Mindestens 2 Jahre



Winterschutz-Filz Schafwolle

Für diverse Topfgrössen

Dichter Filz (400 g/m²) aus Schweizer Wolle als Winterschutz für Töpfe und Tröge in diversen Grössen und Formen. Schützt die Wurzelballen vor Durchfrieren, ist atmungsaktiv und reguliert die Feuchtigkeit im Wurzelballen. Isolationswert und Luftdurchlässigkeit bleiben erhalten, auch wenn der Filz nass ist.

Anwendung Filz klein und gross: mittels Klettverschlüsse dicht um den Topf schliessen.

Anwendung Filz Rolle: Pflanzgefäss umwickeln und auf die benötigte Länge zuschneiden. Mit Schnur oder Juteband festbinden. Wurzelballenoberfläche ebenfalls abdecken (mit Winterschutz-Filz oder Mulchscheibe). Ebenfalls geeignet zum Isolieren der unteren Wandbereiche von Überwinterungszelten und -häusern.

2167G Filz klein (für Töpfe mit ø 30–40 cm), braun

2105G Filz gross (für Töpfe mit ø 38–50 cm), braun



Frostschutzvlies Schafwolle

Für Gehölze, Gemüsebeete und Überwinterungshäuser

NEU

Leichtes, atmungsaktives und wasserabweisendes Vlies aus 100% Schweizer Schwarznasenschaf-Wolle. Dichte: 150 g/m². Schützt im Spätherbst Gemüsekulturen und im Frühjahr blühende Obstbäume und Gemüsejungpflanzen vor Frost. Ebenfalls geeignet als Winterschutz für Kübelpflanzen sowie zum Isolieren von Überwinterungszelten und -häusern.

Isolationswert bleibt auch bei Nässe erhalten. Die weisse Farbe verhindert ein Überhitzen.

Anwendung: Vlies direkt auf die zu isolierenden Pflanzen auflegen. Kann auch nass direkt auf den Pflanzen verbleiben. Zu schützende Gehölze nach dem Blattfall einwickeln und mit Schnur oder Juteband fixieren. 100% kompostierbar.

7121G Frostschutzvlies Schafwolle 1 Stück (2,5 × 1,1 m) **NEU**



Anwendungsperiode
Oktober–April



Haltbarkeit
Mindestens 2 Jahre



Anwendungsperiode
März–Oktober



Haltbarkeit
– Mulchscheiben
ca. 1,5 Jahre
– Mulchvlies 1 Jahr,
im Herbst mit Pflanzen-
resten kompostieren



7051G



7052G



7053G



7120G

Mulchscheiben/Mulchvlies Schweizer Schafwolle

Zum Abdecken von Wurzeloberflächen und Beeten

Die runden **Mulchscheiben** aus Schweizer Schwarznasenschaf-Wolle (400 g/m²) eignen sich zum Abdecken der Wurzeloberfläche von Obstbäumen und Sträuchern.

Das leichte, grosse **Mulchvlies** aus Schweizer Schwarznasenschaf-Wolle und Flachs oder Hanf (150 g/m²) ist ideal zum Abdecken von Gemüsebeeten mit langer Kulturzeit (Kürbisgewächse, Kohlarten) und für den Beerengarten.

Wasser-, dünger- und lichtdurchlässig. Verhindern Unkrautwuchs und reduzieren Schneckenfrass. Böden trocknen weniger aus und verschlämmen nicht. Fördern Bodenfruchtbarkeit und Krümelstruktur. Zersetzen sich bei Gebrauch kontinuierlich und geben Nährstoffe an den Boden ab. Kompostierbar.



- 7045G ø 25 cm (1 Stück) **NEU**
- 7046G ø 40 cm (1 Stück) **NEU**
- 7047G ø 60 cm (1 Stück) **NEU**
- 7048G ø 100 cm (1 Stück) **NEU**
- 7051G ø 25 cm (Set à 3 Stück) **NEU**

- 7052G ø 40 cm (Set à 3 Stück) **NEU**
- 7053G ø 60 cm (Set à 3 Stück) **NEU**
- 7120G Vlies (2,5 × 1,1 m) **NEU**



Kompostvlies aus Schafwolle

Zum Abdecken von Kompost und nicht bepflanzten Beeten



Ökologisches Kompostvlies aus 100% Schweizer Schafwolle. Dichte: 300 g/m². Reguliert die Feuchtigkeit im Kompost und schützt vor Erosion und Unkrautwuchs. Bei Gebrauch setzt ein langsamer Abbauprozess ein. Der freigesetzte Stickstoff und andere Nährstoffe unterstützen den Kompostiervorgang.

Anwendung

- Geeignet für die Abdeckung von Kompostmieten, Kompostsilos oder nicht bepflanzten Hoch- und Gartenbeeten. Vlies über die zu schützende Fläche legen und an den Rändern beschweren oder fixieren.
- Einsatzdauer: mindestens 2 Jahre. 100% recycelbar: Nach 2 bis 3 Jahren Vliesreste zur vollständigen Verrottung in neuen Kompost einarbeiten.



Anwendungsperiode
Ganzjährig



Haltbarkeit
Mindestens 2 Jahre



7049G

- 7119G Kompostvlies 1 Stück (1,3 × 1,1 m) **NEU**
- 7049G Kompostvlies 1 Stück (2,5 × 2,2 m) **NEU**



Anwendungsperiode
Ganzjährig



Haltbarkeit
Unbeschränkt



Wurmkomposter Compact

Für biologischen Dünger aus Rüstabfällen –
im kompakten Design

Wurmkomposter aus recyceltem Kunststoff, um Rüstabfälle in der Küche in biologischen Dünger umzuwandeln. Geeignet für schattige, frostfreie Standorte im Innenbereich, auf Balkonen und Terrassen. Kompakte Bauweise und einfache Montage. Standardausführung mit 2 Etagen, erweiterbar bis 5 Etagen.

- Farbe: Grau
- Material: Recycelter Kunststoff PP
- Masse (L × B × H): 38 × 38 × 38 cm
- Volumen für Wurmkompost: 30 Liter (2 × 15 Liter)
- Volumen für Wurmtee: 2 Liter



6976G

6976G Wurmkomposter Compact

6977G Wurmkomposter Compact Etage



Fliegenfalle Outdoor

Gegen Fliegen im Außenbereich

Die Fliegen werden durch den Lockstoff in der Fliegenfalle Outdoor angelockt. Sie gelangen in die Falle hinein, aber nicht mehr hinaus.

Anwendung

- Falle wird mit Wasser befüllt und an einem halbschattigen, luftigen Platz zwischen Wohnhaus und mutmaßlichem Brutplatz aufgehängt
- Wegen dem Ködergeruch mindestens 5m Abstand zum Wohnhaus oder Gartensitzplatz einhalten

Nicht für Innenräume und Balkone geeignet.

1536G Fliegenfalle Outdoor (1 Falle)



Anwendungsperiode
April – November



Haltbarkeit
Mehrere Jahre



Anwendungsperiode
März – September



Marienkäfer-Aufzuchtset Adalia

Marienkäfer selbst züchten

Während 3 bis 4 Wochen die Entwicklung des einheimischen Zweipunkt-Marienkäfers von den Eiern über mehrere Larvenstadien bis zum Marienkäfer erleben. Ein spannendes Naturerlebnis für Kinder und Erwachsene.

Inhalt Geschenkbox mit Gutschein

- Gutschein (für die Lieferung der Marienkäfer-Eier inklusive Futter zum gewünschten Zeitpunkt)
- Detaillierte Anleitung, Aufzucht-Box, Lupe und Pinsel

Inhalt Set zum sofort Starten

- Dose mit Marienkäfer-Eiern und das benötigte Futter
- Detaillierte Anleitung, Aufzucht-Box, Lupe und Pinsel

Lieferung der Marienkäfer-Eier von März bis Ende September



11G

6943G Box mit Gutschein

11G Set mit Eiern und Futter



Insektenpulver

Zur wirksamen Bekämpfung von kriechendem Ungeziefer wie Asseln, Tausendfüßern, Silberfischchen, Hunde- und Katzenflöhen, Bettwanzen, Schadkäfern und Schaben

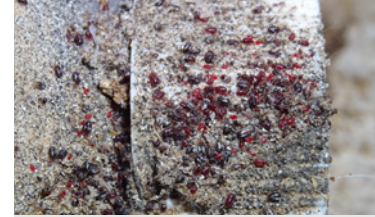
Das Produkt besteht aus Diatomeenerde, einer natürlichen amorphen Kieselgur aus fossilen Ablagerungen von Kieselalgen. Die Wirkung erfolgt durch Austrocknung. Bei Einhaltung der Gebrauchsanweisung für Menschen unbedenklich.

Anwendung

- Befestigte, trockene Flächen im Haus und in Hausnähe (Mauer Ritzen, Terrassenfugen etc.) einstäuben
- Bei Parasiten wie Katzen- und Hundeflöhen die Schlafplätze der Haustiere und deren Umgebung behandeln
- Haustiere nicht direkt behandeln
- Bei Bettwanzen Versteckplätze beim Lattenrost, hinter Möbeln, Sockelleisten etc. einstäuben
- Flächenbehandlung: 10–50 g/m²
- Staubbarriere: 5–10 g/Laufmeter

Biozide vorsichtig verwenden. Vor Verwendung stets Etikette und Produktinformationen lesen.

3877G Insektenpulver 200g



Anwendungsperiode
Ganzjährig



Haltbarkeit
Mindestens 2 Jahre



Anwendungsperiode
Ganzjährig



Haltbarkeit
Mindestens 2 Jahre



2974G



Ameisenpulver

Zur wirksamen Bekämpfung von Ameisen und anderem kriechendem Ungeziefer

Das Produkt besteht aus reiner Diatomeenerde, einer natürlichen Kieselgur, die aus fossilen Ablagerungen von Kieselalgen gewonnen wird. Die Wirkung erfolgt durch Austrocknung. Bei Einhaltung der Gebrauchsanweisung für Menschen unbedenklich.

Anwendung

- Stäuben: Ameisenstraßen und -nester oder Schlupfwinkel, Versteckplätze und Laufwege der Insekten einstäuben
- Barriere legen: Eine dünne Staubbarriere legen, um Laufwege der Ameisen oder Insekten zu unterbrechen
- Flächenbehandlung: 10–50 g/m²
- Staubbarriere: 5–10 g/Laufmeter

Biozide vorsichtig verwenden. Vor Verwendung stets Etikette und Produktinformationen lesen.

3876G Ameisenpulver 100g



3714G



4324G

Nattaro Safe Bettwanzen-Tape und Nattaro Scout Bettwanzen-Falle

Klebeband zur wirksamen Bekämpfung von Bettwanzen und Lockstoff-Falle zur Feststellung und Überwachung eines Befalls

Die Papierlasche ist ein äusserst attraktives Tagesversteck für die Bettwanzen und zieht diese deshalb an. Der darin befindliche Wirkstoff Kieselgur tötet die Bettwanzen ab, indem deren Wachsschicht zerstört wird, was zur Austrocknung führt. Geeignet zur Beseitigung von Bettwanzen in allen Entwicklungsstadien. Bis zu 12 Monate wirksamer präventiver Schutz bei hohem Befallsrisiko. Wirkt mechanisch. Einfache Montage unter oder am Bett.

Die Dosierung des Wirkstoffes ist so ausbalanciert, dass bei der Montage möglichst wenig Staub freigesetzt wird.

Die Nattaro Scout Bettwanzen-Falle kann zur Feststellung und Überwachung eines Bettwanzenbefalls eingesetzt werden. Weil der Lockstoff gekühlt gelagert werden muss, versenden wir diesen nach Erhalt der Abrufkarte direkt an Ihre Kunden.

3896G Bettwanzen-Tape, 12 m für bis zu 2 Betten

4324G Bettwanzen-Falle mit Abrufkarte für Lockstoffe

4803G Bettwanzenfalle 2 Fallen/Lockstoffe

4804G Nachfüller 2 Lockstoffe



Anwendungsperiode
Ganzjährig



Haltbarkeit
– Nattaro Safe
Mindestens 2 Jahre
– Nattaro Scout
unbeschränkt



Anwendungsperiode
Ganzjährig



Haltbarkeit
3 Jahre



2196G

Mottenfalle Combi Gegen Vorrats- und Kleidermotten

Zur Früherkennung von Mehl-, Speicher-, Dörrobst- und Kleidermotten. Die Dreieck-Falle ist mit einem Multilockstoffleim versehen und ermöglicht eine schnelle Erkennung und Überwachung eines möglichen Befalles durch Vorrats- und Kleidermotten.

Anwendung

- Schutzfolie entfernen, zum Dreieck zusammenfalten und Lasche einstecken
- Falle aufstellen oder aufhängen

Wirkung nach Entfernen der Schutzfolie:

- bis zu 3 Monate

2196G Mottenfalle Combi (2 Fallen)

Bio Lavendelbeutel Schützt Kleidung und Vorräte vor Motten

Der Geruch von Lavendel ist für Motten und andere Insekten unangenehm. Nach Lavendel riechende Orte werden daher von den Insekten gemieden. Auf den Menschen hingegen wirken Lavendelblüten beruhigend und sorgen für einen angenehm blumigen Duft im Haus. Geeignet für Schränke, Schubladen, Truhen etc. Lavendel und Baumwolle stammen aus biologischem Anbau.

Anwendung

- Beutel an Kleiderbügel oder direkt in den Schrank hängen
- Alternativ auch zwischen Kleider oder Vorräte legen
- 1 Beutel reicht für ein Schrankvolumen von ca. 1 m³

Hat keine bekämpfende Wirkung bei einem bereits bestehenden Befall.

3712G Bio Lavendelbeutel (2 Beutel)



Anwendungsperiode
Ganzjährig



Haltbarkeit
Mindestens 2 Jahre



3712G



-  **Anwendungsperiode**
Ganzjährig
-  **Haltbarkeit**
Mindestens 2 Jahre

Defluvo Abflussreiniger Zur Vorbeugung von Abflussverstopfungen

Defluvo beugt Abflussverstopfungen auf natürliche und umweltfreundliche Weise vor. Die im Produkt enthaltenen Mikroorganismen und Enzyme bauen organisches Material zuverlässig ab und verhindern üble Gerüche. Biologisch leicht abbaubar. Unschädlich für Mensch und Tier.

Anwendung

- Abflüsse: Wöchentlich 100–200 ml Defluvo in den Abfluss gießen und über Nacht einwirken lassen
- Urinale und Toiletten: Wöchentlich 150–200 ml Defluvo in das Urinal oder WC-Becken gießen und über Nacht einwirken lassen



4356G

4356G Defluvo Abflussreiniger (1 Liter)



-  **Anwendungsperiode**
Ganzjährig
-  **Haltbarkeit**
Mindestens 2 Jahre

Gonexor Geruchsentferner Gegen unangenehme Gerüche

Gonexor baut unangenehme Gerüche mithilfe von Mikroorganismen und Enzymen schnell und zuverlässig, auf natürliche Weise ab. Das Produkt ist unbedenklich für Menschen und Tiere, auch bei direktem Hautkontakt. Dermatologisch getestet. Biologisch leicht abbaubar.

Anwendungsgebiete

Küchenabfälle, Kompostkübel, Kehricht, Container, Katzent Toiletten, Tierkäfige, Tiermarkierungen, Haustierschlafplätze, Erbrochenes, Urin, Schuhe, Sportausrüstung etc.

Anwendung

Sprühen

- Gonexor im Verhältnis 1:1 mit lauwarmem Wasser in einer Sprühflasche mischen
- Geruchsquelle direkt besprühen
- Trocknen lassen. Nicht nachwischen oder abspülen

Bodenreinigung

- Gonexor im Verhältnis 1:10 mit lauwarmem Wasser mischen
- Übelriechende Flächen feucht aufnehmen
- Trocknen lassen. Nicht nachwischen oder abspülen

Waschen

- Gonexor im Verhältnis 1:10 mit lauwarmem Wasser mischen
- Zu behandelnde Gegenstände (z. B. Tierdecken und -spielzeug, Teppiche, Kissen etc.) für 1 bis 2 Stunden einweichen
- Ausspülen, auswinden, trocknen lassen

4355G Gonexor Geruchsentferner (1 Liter)



Übersicht Schädlinge



Beratungshilfen – Schädlinge

Apfelwickler

- Apfel, Birne, Quitte, Aprikose, Walnuss [Q](#)
- Apfelwickler-Falle 7
- Madex Apfelwicklerfrei 6
- Drosal Schutznetz 23



Baumwanzen

- Apfel, Birne, Quitte, Aprikose, Walnuss [Q](#)
- Kulturschutznetze 21-23
- Insektenpulver 63



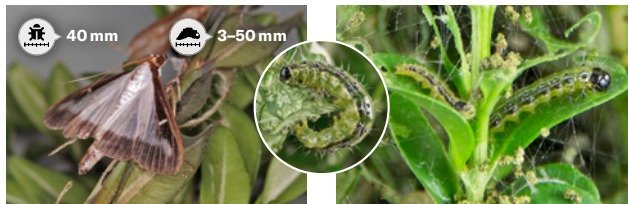
Blattläuse

- An allen Kulturen [Q](#)
- Nützlinge 46
- Schädlings-Stopp Plus 4
- Ohrwurmsäckli 50



Buchsbaumzünsler

- Buchsbaum [Q](#)
- Buchsbaumzünsler-Falle 5



Dickmaulrüssler

- An diversen Kulturen [Q](#)
- DickmaulrüsslerStopp 47



Eichenprozessionsspinner

- Eichen, Buchen [Q](#)
- Schädlings-Stopp Plus 4



Erdflöhe

- An diversen Kulturen [Q](#)
- Kulturschutznetze 21-22



Erdruppen

- An diversen Kulturen [Q](#)
- CarpoStopp 48



Frostspanner

- Obst, Beeren [Q](#)
- Raupenleimring 20



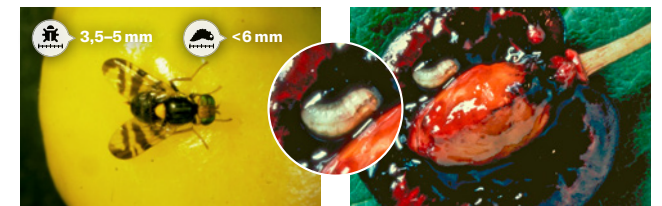
Kartoffelkäfer

- Kartoffel, Auberginen [Q](#)
- Schädlings-Stopp Plus 4



Kirschenfliege

- Kirschen [Q](#)
- Rebell® amarillo 9
- TMA-Karte 9



Kirschessigfliegen

- Obst, Beeren [Q](#)
- Drosal® Pro 24
- Kulturschutznetze 21-23
- Traubenschutztaschen 25
- Insektenschutztaschen 26



Beratungshilfen – Schädlinge



Übersicht Schädlinge



Beratungshilfen – Schädlinge

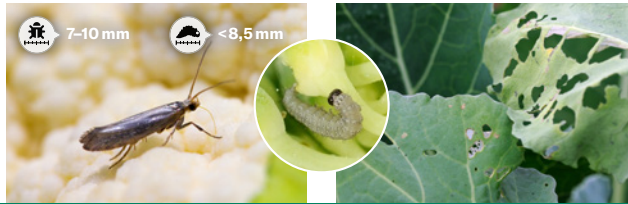
Kohlfliege

Kohl [Q](#)
 Kohl-Kragen 19



Kohlmotte

Kohl [Q](#)
 Kulturschutznetze 21-22



Maulwurfsgrillen

An diversen Kulturen [Q](#)
 CarpoStopp 48



Kohlweissling

Kohl [Q](#)
 Kulturschutznetze 21-22



Pflaumenwickler

Zwetschgen, Pflaumen, Aprikosen [Q](#)
 Pflaumenwickler-Falle 8
 Drosal Schutznetz 23



Schnecken

An diversen Kulturen [Q](#)
 SchneckenStopp 13-16
 Schneckengreifer 54



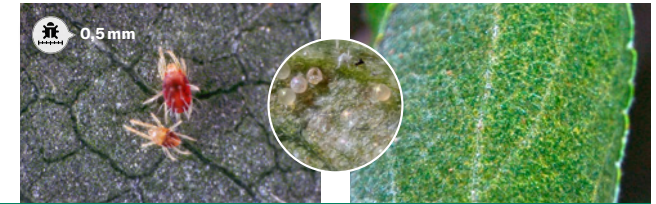
Spargelhähnchen (Spargelkäfer)

Spargel [Q](#)
 Schädlings-Stopp Plus 4



Spinnmilben

An diversen Kulturen [Q](#)
 Schädlings-Stopp Plus 4



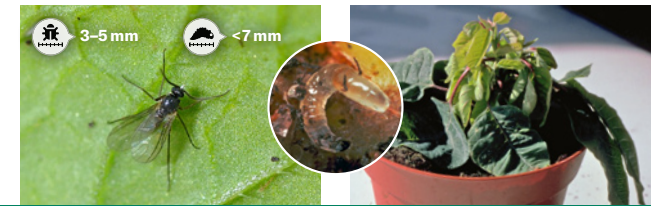
Thripse

An diversen Kulturen [Q](#)
 Schädlings-Stopp Plus 4



Trauermücken

An diversen Kulturen [Q](#)
 Leimfalle 10
 TrauermückenStopp 49



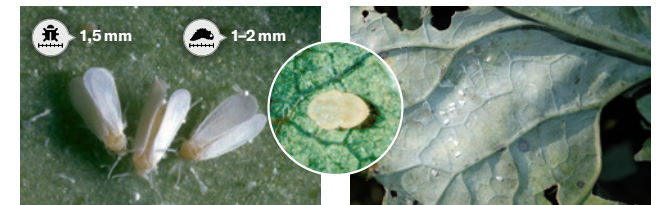
Walnussfruchtfliege

Walnuss [Q](#)
 Rebell® amarillo 9
 TMA-Karte 9



Weißer Fliege

An diversen Kulturen [Q](#)
 Schädlings-Stopp Plus 4
 Leimfalle..... 10



Beratungshilfen – Schädlinge



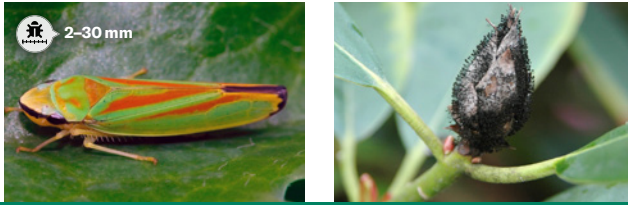
Übersicht Schädlinge

Wiesenschnaken



- An diversen Kulturen
- CarpoStopp..... 48

Zikaden



- An diversen Kulturen
- Schädlings-Stopp Plus 4

Diverse Haushaltsschädlinge



- Insektenpulver 63



Unerwünschte Mitbewohner

Ameisen



- An allen Kulturen
- Ameisenbarriere Tangle-Trap 17
- Ameisenpulver 64

Bettwanzen



- Nattaro Safe 65
- Nattaro Scout 65

Fliegen



- Fliegenfalle Outdoor 61

Schaben



- Insektenpulver 63

Vorratsmotten



- Lebensmittel
- Mottenfalle Kombi 66
- Bio Lavendelbeutel 67

Kleidermotten



- Textilien
- Mottenfalle Kombi 66
- Bio Lavendelbeutel 67

Beratungshilfen – Schädlinge

Biologische Lösungen für Garten, Balkon und Haushalt
www.ander matt-biogarten.de